

égalité

F

Instructions pour l'utilisation
de votre gilet de sauvetage

Certifié à dire d'expert sur la base de la norme
EN ISO 12402-4 + A1: 2010 UE 2016/425

*Instructions for use lifejacket
certificate based on EN ISO 12402-4 + A1: 2010
UE 2016/425*

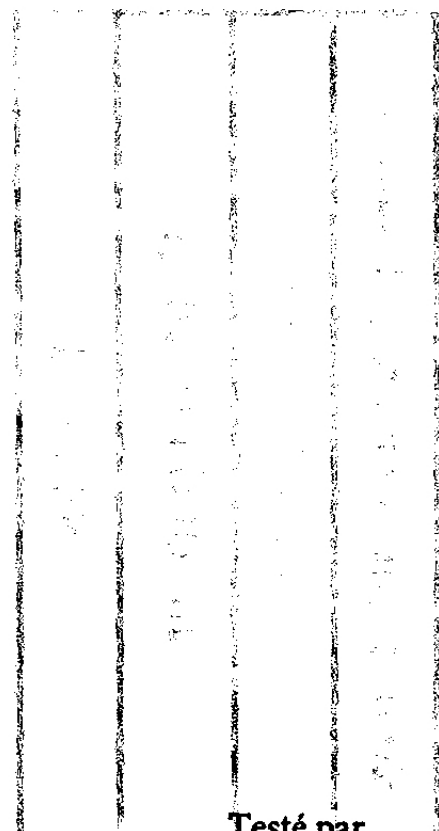


Ne pas utiliser comme coussin. Selon les modèles, enfiler le gilet ou fermer la fermeture à glissière ou les boucles, ajuster les sangles. Les gilets de sauvetage réduisent seulement le risque de noyade, ils ne garantissent pas le sauvetage. Matériau à flottabilité inhérente. A nettoyer selon besoin. Bien faire sécher avant stockage dans un endroit aéré. Apprendre à l'enfant à flotter dans ce gilet de sauvetage. Non compatibilité avec les harnais de sécurité. Le port de certains vêtements ou certaines circonstances peuvent diminuer l'efficacité du gilet de sauvetage. Maximum 10 lavages recommandés. Essayer l'aide à la flottabilité pour en vérifier les performances avant de l'utiliser. S'entraîner à utiliser cet équipement. Pour les enfants de moins de 6 ans, utiliser uniquement des EIF à fonctionnement automatique. La durée de vie de ce gilet (8 ans) dépend très directement de la qualité



TAILLES	Nino
Poids du porteur	15 < m ≤ 30 kg
Tour de poitrine	60-78 cm
Flottabilité EN ISO 12402-4 100N	40 N

égaliu



Testé par

ALIENOR CERTIFICATION N° 2754
ZA du Sanital, Rue Albert EINSTEIN
86100 CHATELLERAULT



EGALIS S.A.S

225 rue des Bois Merrains
16100 MERPINS FRANCE

Tél : (33)5.45.35.18.18 - Fax : (33)5.45.35.22.61

Email : egalis@egalis.fr

www.taheoutdoors.com